

## SICHERHEITSHINWEISE

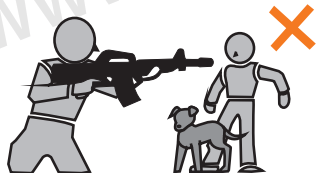
Für eine sichere Handhabung lesen Sie die Anleitung vor dem Gebrauch sorgfältig durch und beachten Sie die Sicherheitshinweise!



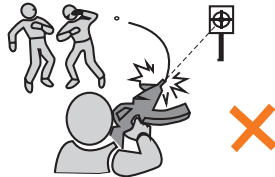
Verwenden Sie nur hochwertige Diabolos.  
Benutzen Sie Diabolos niemals mehrfach.



Schauen Sie niemals direkt in den Lauf. Es können sich immer noch BB's darin befinden.



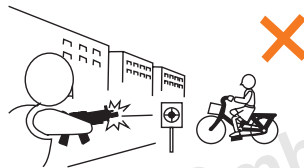
Zielen und schießen Sie niemals auf Menschen oder Tiere.  
Sichern Sie stets die Waffe.



Halten Sie die Waffe niemals seitlich. Durch das Spin-Up System können die BB's eine Kurve fliegen.



Zeigen Sie die Waffe niemals in der Öffentlichkeit.  
Ändern Sie niemals die Farbe der Waffe.



Schießen Sie nur auf einem abgegrenzten Gelände, auf dem keine unbeteiligten Personen getroffen werden können.



Halten Sie die Waffe immer in eine sichere Richtung! Es können sich auch ohne Magazin Kugeln in der Waffe befinden.



Führen Sie die Waffe ausschließlich gesichert, ungeladen und in einem verschlossenen Behältnis mit sich.

**G-S-G**  
PREMIUM BRANDS

**Vertrieb:**  
German Sport Guns GmbH  
Auf den Geeren 23  
D-59469 Ense

info@germansportguns.de  
www.germansportguns.de  
Tel: +49 (0) 2938 | 97839-0

## CZ 75 P-09 DUTY



ČESKÁ ZBROJOVKA  
SINCE 1936



## BEDIENUNGSANLEITUNG



### WARNHINWEISE

- Achtung: Dies ist kein Spielzeug
- Mindestalter: 18 Jahre
- Tragen Sie immer eine Schutzbrille.
- Schießen Sie nicht auf harte Oberflächen.
- Lesen Sie vor der Benutzung die Anleitung.
- Zeigen Sie die Waffe nicht in der Öffentlichkeit.



GESICHERT

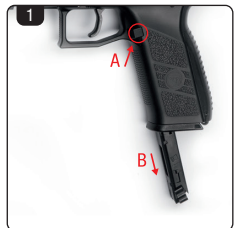


SCHUSSBEREIT

**SICHERUNG**

Ist der rote Punkt sichtbar, ist die Waffe schussbereit. Ist der Punkt nicht sichtbar, ist die Waffe gesichert. Zum Sichern der Waffe, muss die Sicherung nach oben gedreht werden.

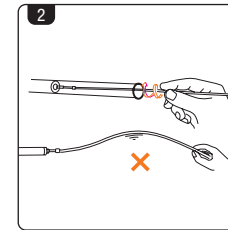
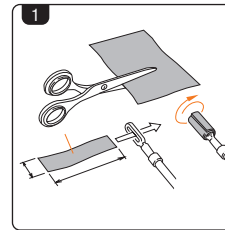
**BETÄTIGEN SIE DEN ABZUG NICHT, WÄHREND SIE DIE SICHERUNG BEWEGEN.**



**CO<sub>2</sub> KAPSEL EINSETZEN**

1. Drücken Sie den Magazinknopf (A) und entnehmen Sie das Magazin (B).
2. Drücken Sie am oberen Ende der CO<sub>2</sub>-Kapsel Abdeckung und schieben Sie diese nach unten.
3. Legen Sie die 12g CO<sub>2</sub>-Kapsel in das Fach ein.
4. Drehen Sie das Verschlusssystem im Uhrzeigersinn, um die CO<sub>2</sub>-Kapsel zu aktivieren.
5. Montieren Sie die Abdeckung der CO<sub>2</sub>-Kapsel, indem Sie diese von unten auf das Griffstück schieben.

**ACHTEN SIE DARAUF, DIE WAFFE VORHER ZU SICHERN**



**REINIGUNG DER WAFFE**

1. Schneiden Sie einen Stoffstreifen passend auf 3 x 10 cm zurecht. Führen Sie ihn anschließend durch den Reinigungstab und wickeln ihn in voller Länge um.
2. Halten Sie den Stab mittig und führen Sie ihn mit einer Drehbewegung in den Lauf ein. Halten Sie den Stab so weit vorne wie möglich.

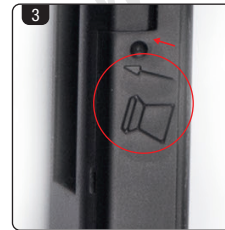
**DIE WAFFE MUSS REGELMÄSSIG GEREINIGT WERDEN. ALLE BEWEGLICHEN TEILE SOLLTEN IN REGELMÄSSIGEN ABSTÄNDEN MIT SILIKON-SPRAY BEHANDELT WERDEN, UM EINE LANGE LEBENSDAUER DER WAFFE ZU GEWÄHRLEISTEN.**



**MAGAZIN LADEN**

1. Legen Sie die 4,5mm Diabolo von der Hinterseite des Magazins ein, wie durch das Icon angezeigt.
2. Denken Sie daran, die Trommel zu drehen, um das gesamte Magazin zu laden. Vergewissern Sie sich, dass die Pellets nicht aus der Trommel herausfließen. Es dürfen keine spitzen/langen Diabolo verwendet werden.
3. Das Icon muss beim Einsetzen des Magazins nach vorne zeigen.
4. Setzen Sie das Magazin nun wieder in die Pistole ein.

**ACHTUNG: ES DÜRFEN KEINE SPITZEN DIABOLOS VERWENDET WERDEN. ACHTUNG: ACHTEN SIE AUF EIN FREIES UND SICHERES SCHUSSFELD.**



**SCHIESSEN**



1. Schieben Sie die Sicherung nach unten, damit Sie den roten Punkt sehen. Nun ist die Waffe schussbereit.
2. Betätigen Sie anschließend den Abzug.

**ACHTUNG: ACHTEN SIE AUF EIN FREIES UND SICHERES SCHUSSFELD**